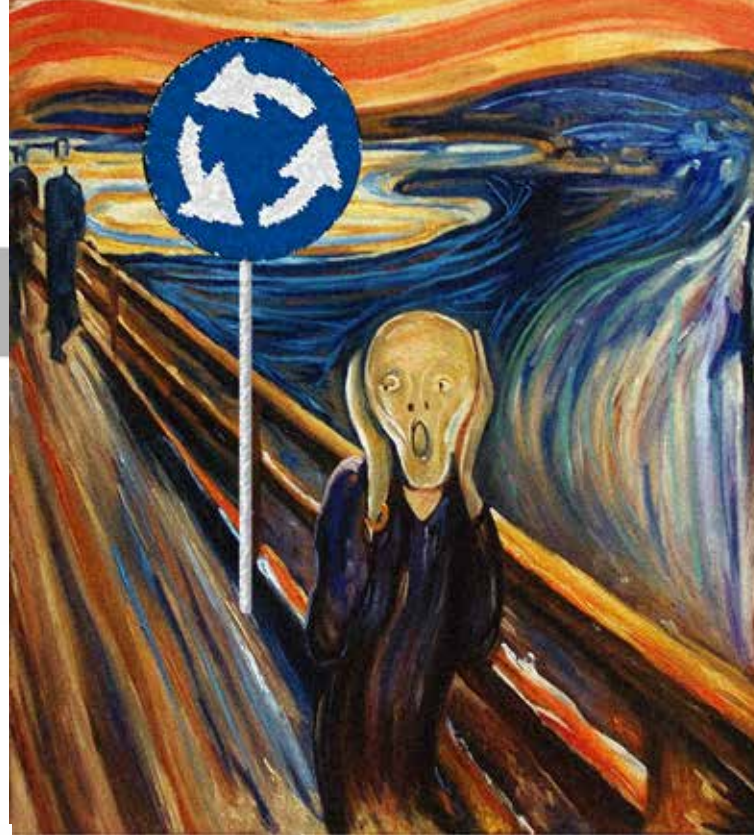




Polizia Municipale
Rimini

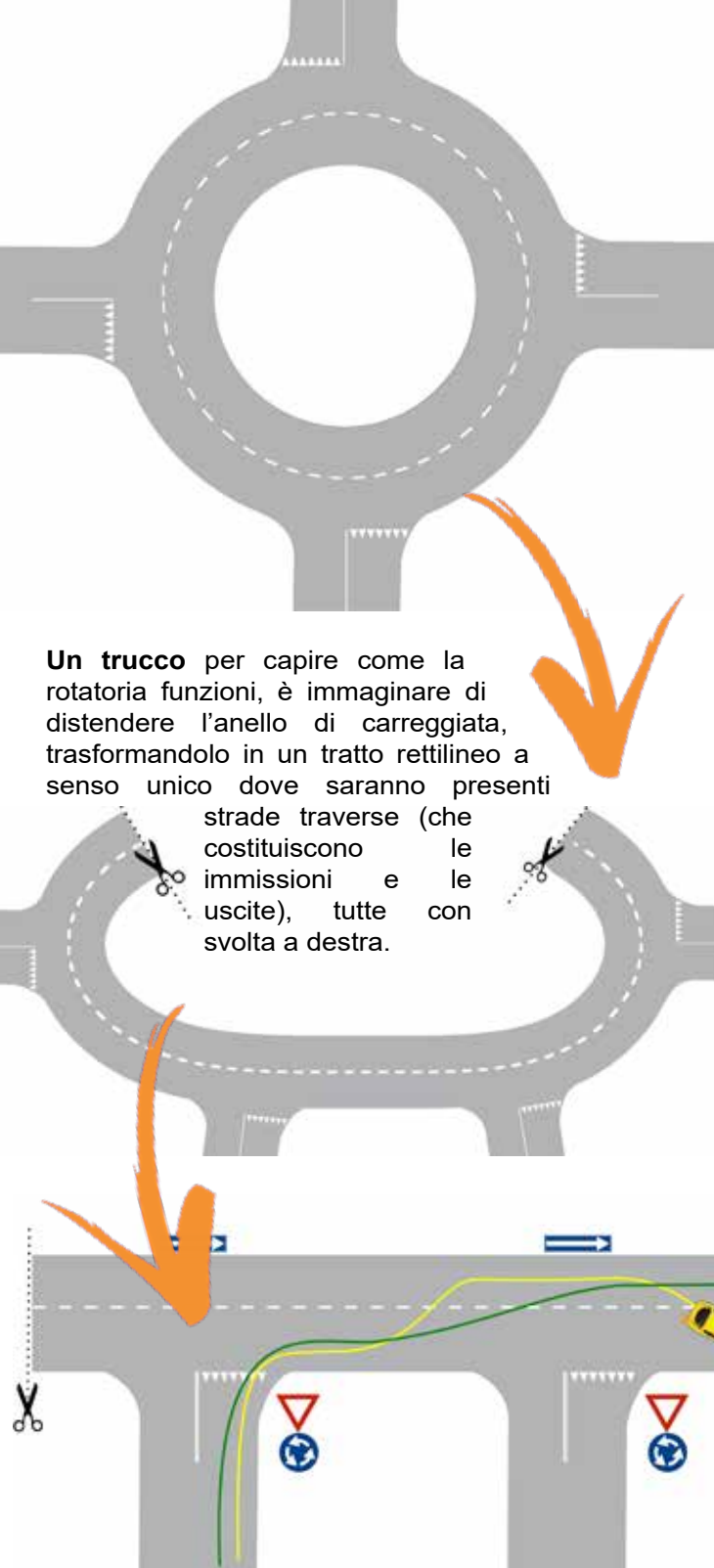


Cosa siano le rotonde, ormai tutti lo sappiamo, ma sappiamo usarle bene? La rotonda **non** è disciplinata dal nostro codice della strada, per questo motivo quando la utilizziamo valgono le regole generiche della circolazione stradale. Con questa pubblicazione, le rotonde non avranno più segreti!



www.poliziamunicipalerimini.it

Un **trucco** per capire come la rotonda funzioni, è immaginare di distendere l'anello di carreggiata, trasformandolo in un tratto rettilineo a senso unico dove saranno presenti strade traverse (che costituiscono le immissioni e le uscite), tutte con svolta a destra.



La Rotonda ora Quadra!

Guida pratica all' utilizzo
delle rotonde

5 regole d'oro

1) Ridurre la velocità (art 141 c. 3 c.d.s.).

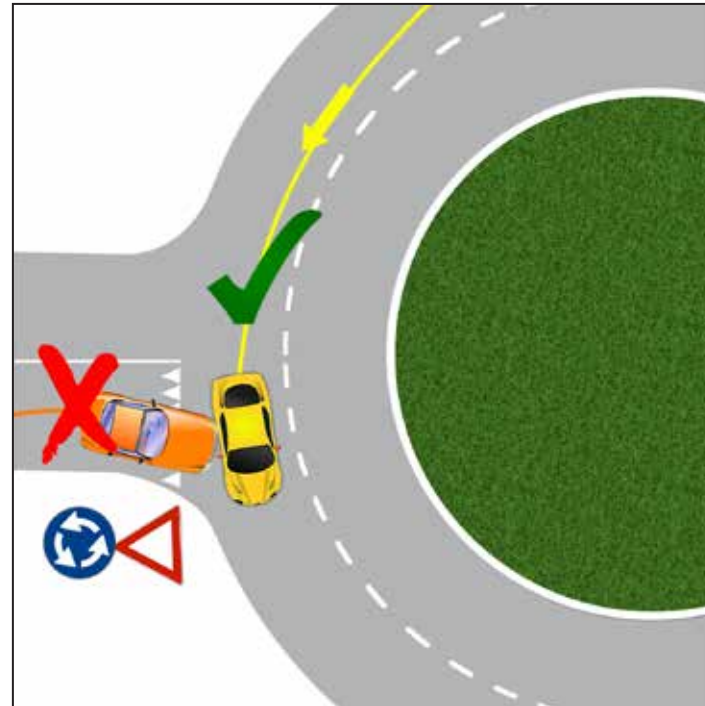


2) Utilizzare la corsia esterna quando si è prossimi all'uscita e quella interna quando si deve impegnare la rotatoria per più uscite.

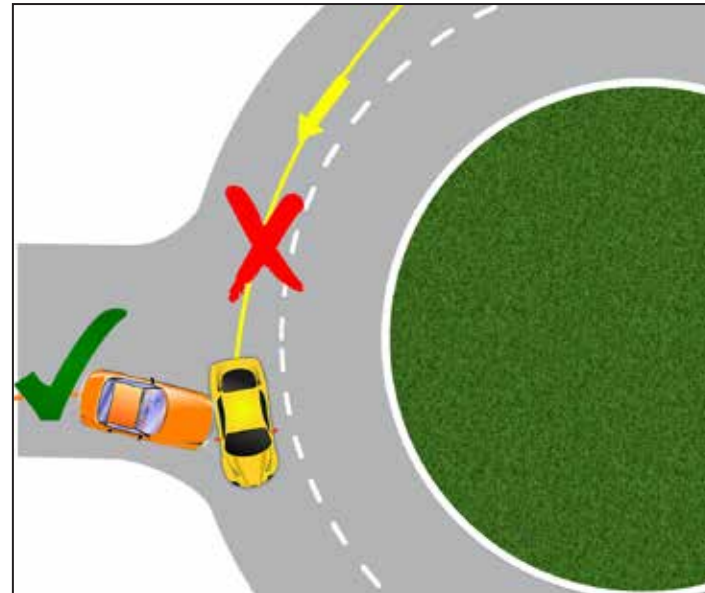
Seguire l'andamento curvilineo delle corsie, salvo quando ci si sposta volutamente da una all'altra o si esce.



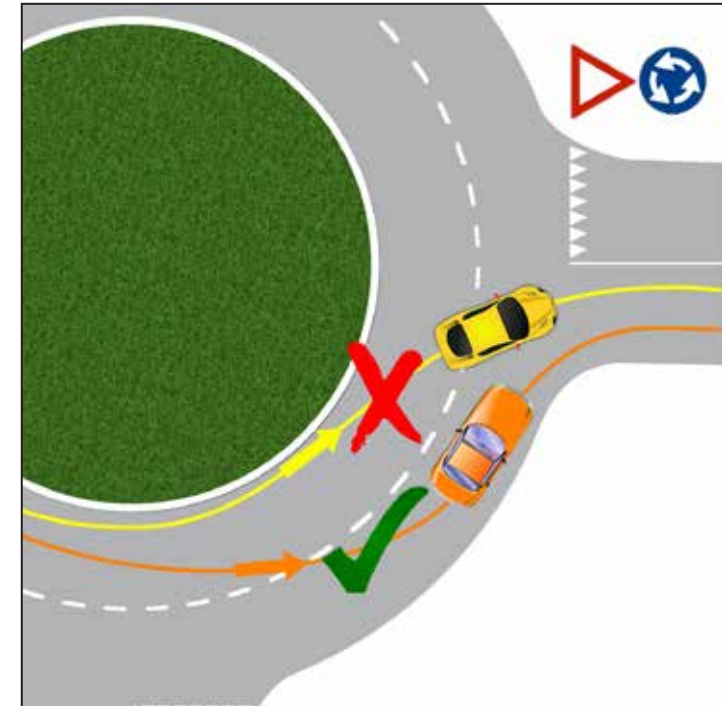
3) Osservare e rispettare la segnaletica orizzontale e verticale (art. 145 c.4 c.d.s.).



Nel caso sotto, non essendo presente il segnale di "dare la precedenza", il veicolo giallo deve concedere la precedenza a destra (art. 145 c.2 c.d.s.); questo tipo di rotatoria è ormai raro.



4) Uscire mantenendosi in prossimità del margine destro (art 154 c.3 a c.d.s.).



5) Eseguire cambi di direzione e di corsia senza creare pericolo ed intralcio agli altri utenti, segnalando con sufficiente anticipo la manovra (art 154 c.1 a-b c.d.s.).

